

**Manisa Yunusemre Osmanlı Mh.86 m<sup>2</sup> Köy içi Satılık Arsa Manisa / Yunusemre**Satılık - Bahçe 660,000 TL | 86 m<sup>2</sup> Manisa / Yunusemre

Krediye Uygun : Evet  
Taban İnşaat Alanı : 0  
Kaks (Emsal) : % 25 / 50  
Taks : 0.40  
Gabari :  
Metrekare Birim fiyatı : 0 TL  
Tapu Durumu : Müstakil Parsel  
Tapu Ada :  
Tapu - Parsel : 1115



Hulusi DÜŞMEZ  
Telefon 90 236-2361545  
Cep Telefonu 90  
507-1964445

EPA RÜZGAR GAYRİMENKUL  
Telefon 90 236-2361545  
Cep Telefonu 90  
507-4214987  
Faks -  
2306 SK.NO: 20/A  
Şehzadeler / Tefikiye  
, Manisa

İlan No:f-1083996-259 Ref.No:652382

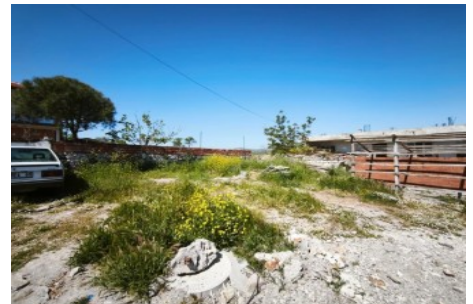
- \* Konum : Doğa Manzaralı, Toplu Ulaşımına Yakın, Minibüs Caddesine Yakın,
- \* Alt Yapı : Elektrik hattı, Kanalizasyon, Su Hattı,

???? EPA RÜZGAR GAYRİMENKUL&rsquo;DEN KÖYİÇİ KONUMDA | YOLA CEPHELİ | İMARLI ARSA???? Manisa / Yunusemre / Osmanlı Mahallesi???? 1115 ParselManisa&rsquo;nın gelişim gösteren bölgelerinden Osmanlı Mahallesi&rsquo;nde yer alan, köyiçi konumlu ve yola cepheli 86 m<sup>2</sup>; arsamız Satılıktır. Elektrik, su ve kanalizasyon altyapısı hazır durumda olup hem yatırım hem de müstakil yaşam için avantajlı bir fırsat sunmaktadır. □ ARSA ÖZELLİKLERİ&bull; ???? 86 m<sup>2</sup>; Arsa Alanı&bull; ???? Yolun hemen dibinde&bull; ???? Köyiçi konum&bull; < Elektrik altyapısı mevcut&bull; ???? Su altyapısı mevcut&bull; ???? Kanalizasyon altyapısı mevcut&bull; ???? İmar Durumu: Arsa&bull; ???? TAKS: 0.40&bull; ???? Emsal: 0.50???? KONUM AVANTAJLARI&bull; ???? Köy camisine yakın&bull; ???? Okula yakın konum&bull; ☹ Köy kahvesine yakın&bull; ???? Manisa merkeze yaklaşık 25 km mesafede&bull; ???? Sakin ve huzurlu yaşam alanı???? FİYAT : 660.000 TL (Pazarlıklı)???? İLETİŞİM BİLGİLERİ???? ???? EPA Rüzgar Gayrimenkul &ndash; Manisa Ofisi???? 0 236 236 15 45???? EPA Rüzgar Gayrimenkul

◆ Bu ilan Emlak Asistanım CRM Programı tarafından otomatik entegre edilmiştir.\*



İlan No:f-1083996-259 Ref.No:652382



Öznitelik Bilgisi	
Öznitelik Bilgisi	Bina/SB Listesi
İl	Manisa
İlçe	Yunusemre
Mahalle/Köy	Osmancağı
Mahalle No	150810
Ada	
Parşel	1115
Tapu Alanı	86,00
Nitelik	Ev
Merkezi	Köyü
Zemin Tipi	Ana Taşmaz
Proje	