

**YAPRACIK 6.BÖLGEDE ABONELİKLERİ AÇIK,2+1 EŞYALI KİRALIK DAİRE**  
Ankara / Etimesgut

Kiralık - Apartman Dairesi 25,000 TL | 95 m2 Ankara / Etimesgut

#1322526512



The logo for EPA EGEMEN GAYRİMENKUL, featuring the letters 'EPA' in a stylized font above the words 'EGEMEN GAYRİMENKUL'.

Oda Sayısı : 2  
Salon Sayısı : 1  
Banyo Sayısı : 1  
Yapının Durumu : İkinci El  
Kullanım Durumu : Boş  
Bulunduğu Kat : 6  
Bina Kat Sayısı : 11  
İnşa Yılı : 2015  
Peşinat : 0 TL  
Depozit : 0 TL  
Aidat : 1500 TL  
Tapu Durumu : Kat Mülkiyetli Tapu  
Tapu Ada : 62843  
Tapu - Parsel : 1



Mihraç KOÇ  
Telefon 90 532-4680724  
Cep Telefonu 90  
532-4080724

EPA EGEMEN GAYRİMENKUL  
Telefon 90 532-4680724  
Cep Telefonu 90  
532-4680724  
Faks 90 532-4680724  
Atayurt Mah. Evliya Çelebi  
Caddesi, Cadde Yunus AVM  
NO:23/20  
Etimesgut / Eryaman  
, Ankara

İlan No:f-1094370-70 Ref.No:655798

- \* İç Özellikler : ADSL, Beyaz Eşyalı, Boyalı, Çelik Kapı, Duşakabin, Hilton Banyo, Mutfak Doğalgaz, Marley Döşeme,
- \* Bina : Fiber İnternet, Hidrofor, Isı Yalıtım, PVC Dograma, Su deposu, Yangın Merdiveni,
- \* Çevre Bilgisi : Alışveriş Merkezi, Market, Oyun Parkı, Polis Merkezi, Semt Pazarı,
- \* Site : Spor Salonu,
- \* Konum : Doğa Manzaralı, Şehir Manzaralı, Minibüs Caddesine Yakın,

DAİRENİN ÖZELLİKLERİ: \*DAİREMİZ YAPRACIK 6.BÖLGEDE 2+1, 95 M2 DİR \*ESKİŞEHİR YOLUNA EN YAKIN KISIMDA \*ELEKTRİK,SU VE DOĞALGAZI AÇIK \*TEMİZLİĞİ YAPILDI \*EVCİL HAYVAN İSTENMİYOR. \*EŞYALAR İÇİN EŞYA SENEDİ ALINACAKTIR BÖLGENİN VE BİNALARIN GENEL ÖZELLİKLERİ: &middot;Banyolarda duşa kabin bulunmaktadır, banyo ve tuvalet asma tavanlıdır. &middot;Odarlar, salon laminat parkeli, kapılar Amerikan kapı, ıslak zeminler seramiktir. Mutfakta hazır mutfak dolapları ve aspiratör mevcuttur. &middot;Daireler çelik kapılı ve pencereleri pvc doğramadır. &middot;Binalarda ısı yalıtımı bulunmakta ve merkezi sistem(ısı pay ölçerli) ile ısınmalıdır. &middot;Merkezi uydu yayını mevcuttur. &middot;Bina girişleri şifreli ve güvenlik kameraları mevcuttur. &middot;Bölgede otobüs durakları, semt pazarı, alışveriş merkezleri, marketler,okullar, kreş, sağlık ocakları, spor salonu aktiftir &middot;Bölgeden toplu taşıma ile ulaşım: 1.Koru Metro istasyonuna ring otobüsü ile gidilip oradan Metroya aktarma yapılmaktadır. 2.Sincan&rsquo;a Ego otobüsü ve dolmuş seferleri yapılmaktadır. 3.Bağlıca üzerinden Etimesgut&rsquo;a Ego otobüsü seferi vardır. &middot;Yapracık, Eskişehir Yolu üzerinde nezih, düzenli, havası temiz bir semttir. EPA EGEMEN GAYRİMENKUL OFİS ADRESİMİZ: Cadde Yunus AVM No:23/20 Yapracık,Etimesgut - ANKARA

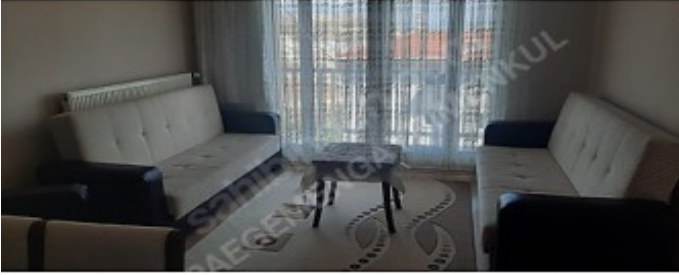
Bu ilan Emlak Asistanım CRM Programı tarafından otomatik entegre edilmiştir.\*

İlan No:f-1094370-70 Ref.No:655798

#1322526512



#1322526512



#1322526512



#1322526512

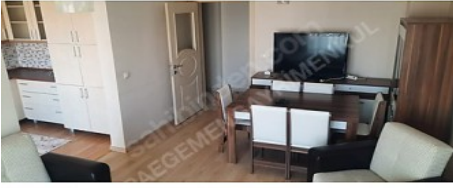


#1322526512



İlan No:f-1094370-70 Ref.No:655798

#1322526512



#1322526512



#1322526512



#1322526512



#1322526512



#1322526512



#1322526512



#1322526512



#1322526512



#1322526512



#1322526512



#1322526512



#1322526512



#1322526512



#1322526512

