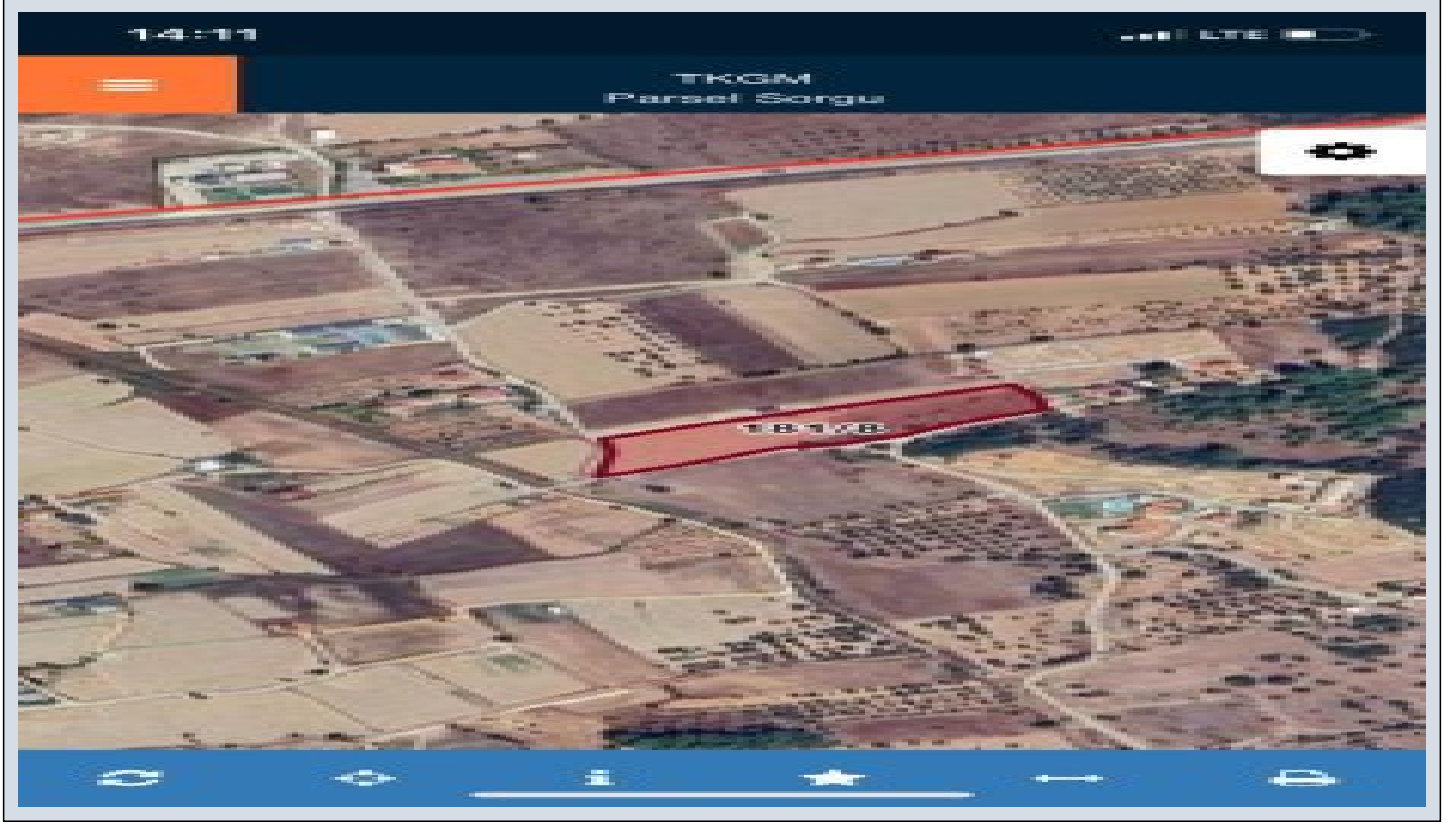


Urla Zeytinler de çevre yoluna yakın harika konumda tarla İzmir / Urla

Satılık - Tarla 27,500,000 TL | 10,437 m2 İzmir / Urla



Krediye Uygun : Evet
Taban İnşaat Alanı : 0
Kaks (Emsal) :
Taks :
Gabari :
Metrekare Birim fiyatı : 0 TL
Tapu Durumu : Müstakil Parsel



Nihal ÇİHAN
Telefon 90 232-7543777
Cep Telefonu 90
533-2022412

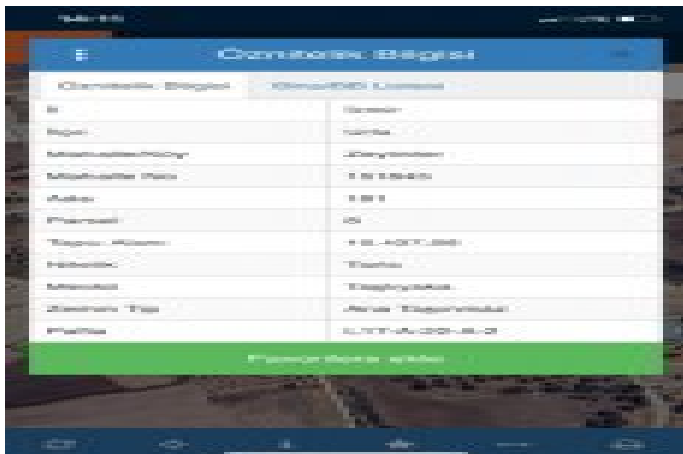
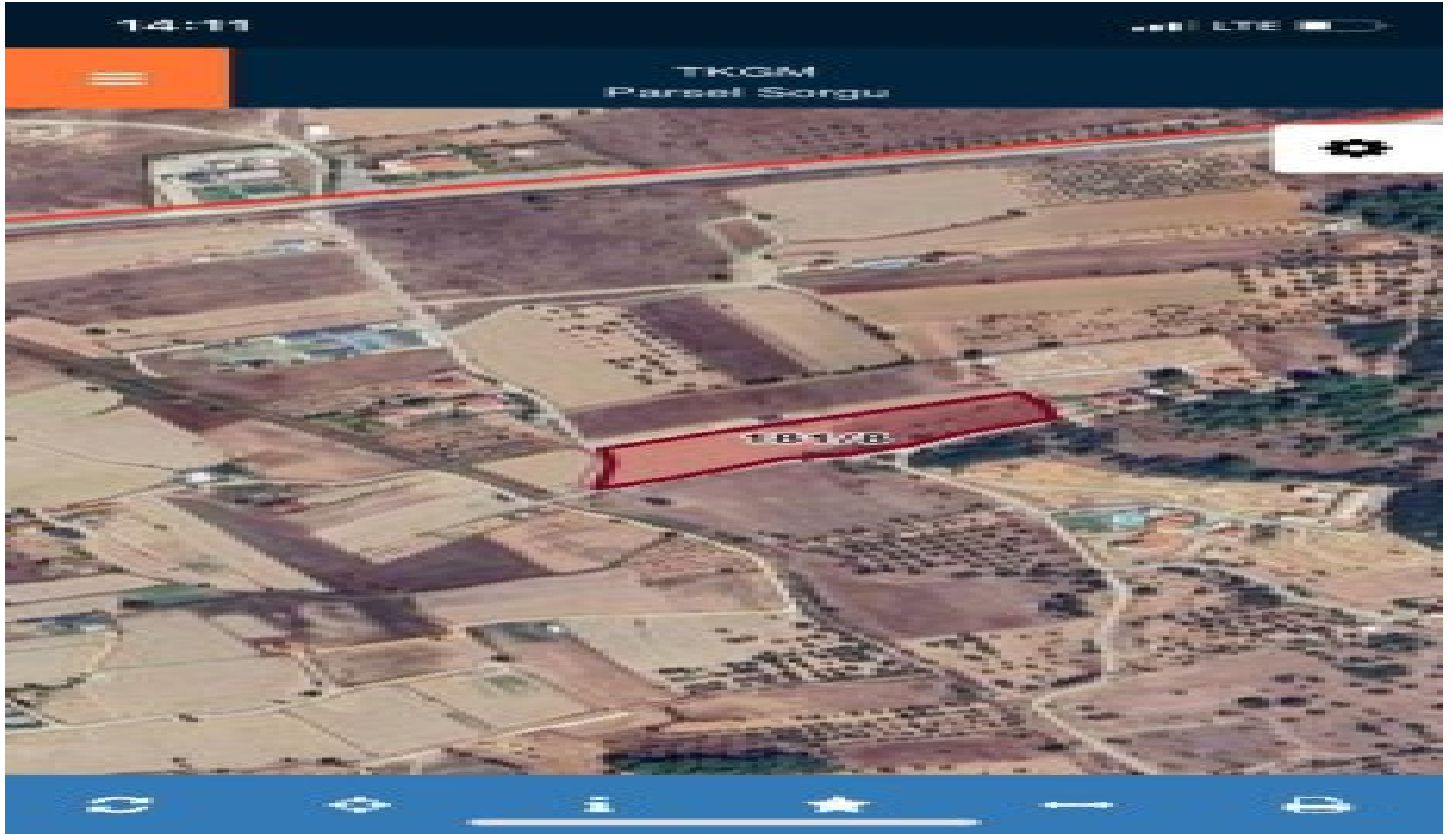
EPA İNCİ GAYRİMENKUL
Telefon 90 232-7543777
Cep Telefonu 90
532-4509509
Faks 90 232-7543777
Yelatı Mah. Nur Dikmen Cd.
No:18 B Blok D.2
Urla / Köyler
, İzmir

İlan No:f-872967-225 Ref.No:584122

- * Konum : Dođa Manzaralı, Otobana Yakın, Toplu Ulaşımına Yakın, Minibüs Caddesine Yakın,
- * Alt Yapı : Elektrik hattı, Su Hattı, Yolu Açılmış,

Urla Zeytinler de * 10.437 m2 *önden 72 m2 yandan 217m2 yola cepheli dikdörtgen arazimiz *eski Çeşme yoluna 300 m *çevre yoluna 1,5 km dir *9-10 adet zeytin ağacı vardır *Urla merkeze 24 km *Çeşme merkeze 29 km mesafededir *müstakil topludur *Perdix şarapçılığın tam karşısında kalan arazimiz yarımadaının gelişen bölgesinde yatırım için bir fırsattır. NİHAL CİHAN EPA İNCİ / URLA Gayrimenkul danışmanı 0 533 202 24 12 Bu ilan Emlak Asistanım CRM Programı tarafından otomatik entegre edilmiştir.*

İlan No:f-872967-225 Ref.No:584122



İlan No:f-872967-225 Ref.No:584122

