

İlan No:f-812907-2048 Ref.No:650446

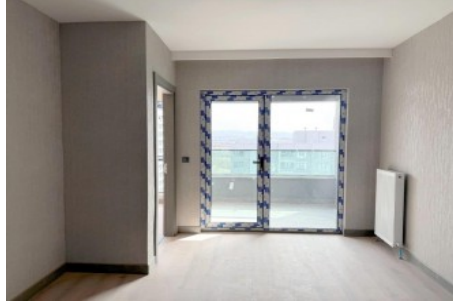
- * مامح, ويديفل ربع يلخادل لاصتال, شودل باب, بلصل بابل, ؤفرش, جمدم خبطملا : ؤيلخاد صاوخ
كشك, ققر - تايضرال, ؤئفدل زاع خبطملا يف دجوي, نوتله
- * ؤقيدل يف, هايملا نازخ, ؤقوملا يف, PVC تاجلام, ؤانبل سراج, ززم, دعصم : سبم
- * ؤسردم, بعلم, تكرام, ايرتيفاك, قوست زكرم : ؤطيحلملا ؤقطنملا نع تامولعم
- * قلقم تاجارك, حوتفم جارك, نم, مدق ؤرك : ؤقوم
- * عراش نم بيري, ؤملا لعل بيري, ؤنيدملا ؤلالطا, عراشل نم بيري : ناكم
سوب ينيمل,

Daire Özellikleri: *- 2+1, 75 m2 *- 15 katlı binada 10.katta *- Balkonlu *- Merkezi ısıtma sistemi, ısı pay ölçerli *- Amerikan mutfak *- Ankastre mutfak ürünleri (Ocak, davlumbaz, fırın) *- Çift balkon *- Sıfır, yeni daire Site Özellikleri: *- Asansör *- Açık ve kapalı otopark *- 24 saat güvenlik personeli, güvenlik kamerası *- Jeneratör, hidrofor, su deposu *- Ses ve ısı yalıtımlı *- Fitness *- Sauna, fin hamamı *- Alış veriş dükkanları *- Sosyal tesis *- Kapalı yüzme havuzu Lokasyon Özellikleri: *- İstanbul Yolunda *- Toplu ulaşım güzergahında *- Havaalanına 15 dk mesafede *- Metromall ve Optimum AVM’ye 10dk. *- İstanbul Yolu Metro İstasyonuna 1dk. *- Göksu Parkı (araçla) 3dk. *- Eğitim: Özel ve devlet okullarına çok yakın *- Savunma Sanayii: ASELSAN, TUSAŞ, ROKETSAN ve HAVELSAN servis güzergahları üzerinde; işinize ulaşım çok kolay! *- Kamu ve Özel Sektör: Tüm kurumların servis güzergahında yer alan avantajlı lokasyon *- Sanayi Bölgelerine Yakınlık: Gersan Sanayi Sitesi; Kazan, Ostim ve Sincan Sanayi Bölgesi Not: Firmamız Yer Gösterme Belgesi Karşılığı Hizmet Vermektedir. Bu ilan Emlak Asistanım CRM Programı tarafından otomatik entegre edilmiştir.*

İlan No:f-812907-2048 Ref.No:650446



İlan No:f-812907-2048 Ref.No:650446



"DİVARI KALINLIK PAYLARI VE
BALKON DAHİL NET ALAN"

1) Yatağı Alan	27,45 m ²
2) Yatağı Oturma	14,60 m ²
3) Oda	13,33 m ²
4) Vestibül	2,20 m ²
5) Banyo	4,75 m ²
6) Balkon	6,00 m ²
7) Balkon	3,90 m ²

TOPLAM 69,00 m²